

# 貸店舗(一部)

博多駅

福岡市博多区博多駅東3丁目

専有面積  
66.38㎡

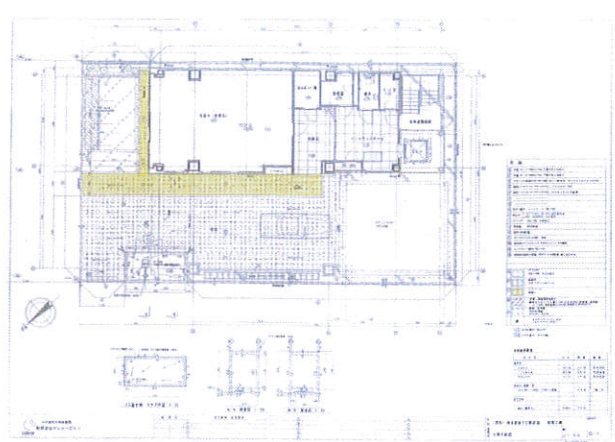
築年月  
2018年02月

引渡し  
即時

新築

## チェックポイント!

駐輪場有(無料),飲食店可,1フロア1テナント,スケルトン,24時間利用可,土日・祝日利用可,防犯カメラ,非接触型ICカードキー,火災警報器(報知機)



物件種目	貸店舗(一部)
最寄駅	博多
賃貸条件	賃料 34.136万円 礼金なし 敷金10ヶ月 保証金なし

物件所在地	福岡県福岡市博多区博多駅東3丁目 1-10		
交通	福岡市空港線 博多 徒歩8分		
建物	建物名	GSI 博多駅東ビル	
	構造・規模	鉄骨造 10階建/1階部分	
	使用部分積	66.38㎡	間取タイプ
	間取内訳		
築年月	2018年02月	契約期間	3年
管理費等	なし 共益費なし 雑費なし		
土地面積		用途地域	
駐車場	有 無料 空き1台		
現況	完成済	引渡日	即時
接道状況 (角地・間口)			
設備	防犯カメラ,非接触型ICカードキー,火災警報器(報知機)		
備考	駅近!新築物件です! 更新料:なし 賃貸保証:加入要 賃料等の100% 利用駅1:JR鹿児島本線 博多 徒歩8分		

この図面は物件情報の一部を抜粋して掲載しております。(現況優先)  
付帯条件や別途料金等が発生する場合がありますのでご確認ください。

at home

infosheet 物件番号 69654205080

福岡県知事免許(2)第17086号 〒824-0031 福岡県行橋市西宮市5丁目34-29

## 株式会社ジェネシスライフ

TEL: 0930-28-8548 FAX: 0930-28-8559 定休日: 夏季休暇・年末年始

■取引態様: 媒介